

吴江市兰天织造有限公司 风冷热泵沃肯服务

吴江市兰天织造有限公司位于江苏省苏州市吴江区平望镇小圩开发区227省道边。厂区建筑面积约12000平方米。厂区分为4个车间，每个车间建筑面积约为3000平方米。





20161021风冷冷水机组冷凝器进水管左侧



20161121风冷冷水机组冷凝器进水管左侧



20161223风冷冷水机组冷凝器进水管左侧



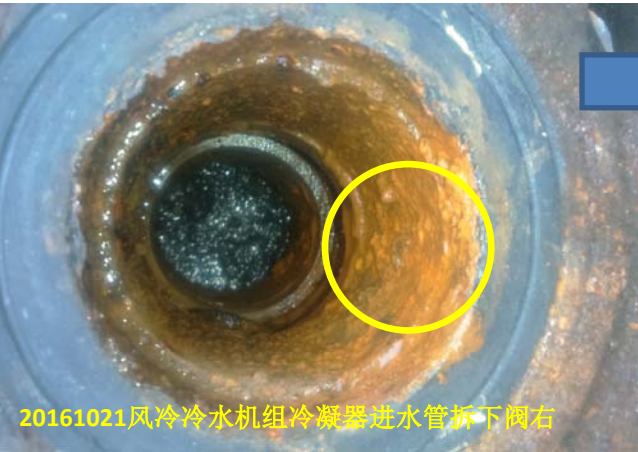
20170221风冷冷水机组冷凝器进水管左侧



20170120风冷冷水机组冷凝器进水管左侧
螺丝起子轻刮管壁后

风冷热泵机组
冷凝器进水管左侧
照片对比

吴江市兰天织造有限公司 风冷热泵沃肯服务



20161021风冷冷水机组冷凝器进水管拆下阀右

20170120风冷冷水机组冷凝器进水管拆下阀右
2017.01.20兰天织造风冷式冷水机组Vulcan后冷凝器进水管接头右
螺丝起子轻刮管壁后

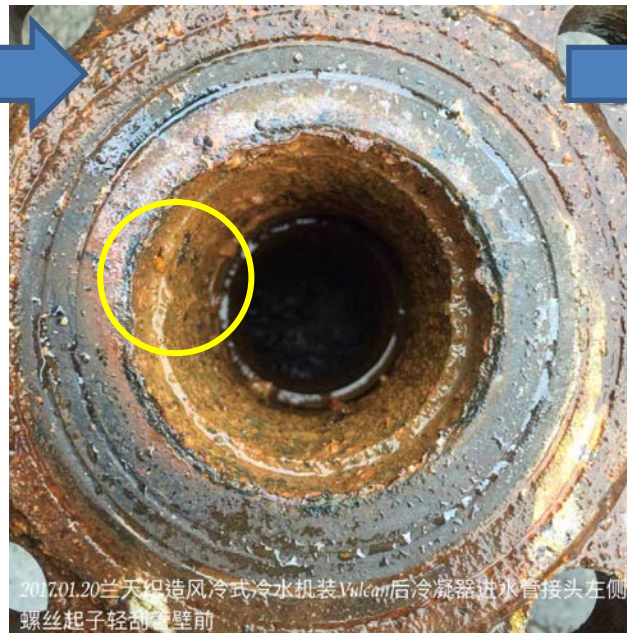
20170221风冷冷水机组冷凝器进水管拆下阀右

风冷热泵机组
冷凝器进水管拆下阀右
照片对比

吴江市兰天织造有限公司 风冷热泵沃肯服务



20161021风冷冷水机组冷凝器进水管拆下阀左



20170120兰天织造风冷式冷水机装Vulcan后冷凝器进水管接头左侧
螺丝起子轻刮管壁前



20170221风冷冷水机组冷凝器进水管拆下阀左

风冷热泵机组
冷凝器进水管拆下阀左
照片对比

吴江市兰天织造有限公司 风冷热泵沃肯服务

